



羽田空港国際線 JAL ファーストクラスラウンジリニューアルオープン

～ 鉄板を使った「お食事ライブサービス」でおもてなしの頂点へ ～

2014年8月28日

第14114号

羽田空港国際線サクララウンジに続いて、JAL ファーストクラスラウンジが2014年8月29日にリニューアルオープンします。

日本ならではの伝統をモダンに表現した空間作りとともに、一人ひとりのお客さまに最高のおもてなしをご提供するために、小山薫堂氏をはじめとしたアドバイザーと検討を重ねてまいりました。そして今般、お客さまの目の前で気持ちを込めてお作りする、鉄板を使ったお食事ライブサービス、旅の身支度の一つとしてご用意するパーソナルなシューシャインサービス(靴磨き)、また日本の匠の技術で仕立てた、日本が世界に誇る左官職人による壁面アートなど、最上級のくつろぎと旅の楽しさを演出したJALのフラッグシップラウンジが完成しました。お客さま一人ひとりにきめ細やかなおもてなしをご用意しております。

JALは、これからもお客さまが快適にお過ごしいただくための新しい挑戦を続けてまいります。

Embrace new
Challenges **JAL**

いつも心に、チャレンジを。

1. 『鉄板ダイニング』 ～ ライブ感ある、できたてのお食事 ～

従来のビュフェスタイルでのお食事に加えて、ご出発前に「できたてのお食事をご提供したい」という想いのもと、「鉄板ダイニング」というお客さまの目の前でお作りする、開放的でライブ感あふれるサービスにチャレンジします。

鉄板を使って目の前で焼きあがる、できたての特製パンケーキや、JALオリジナルソースを使った黒毛和牛&黒豚のハンバーグをご堪能ください。今後も新たなメニュー開発に取り組んでまいります。



- 提供場所 : 羽田空港国際線 JAL ファーストクラスラウンジ内ダイニングエリア
- ご提供時間 : 7:00 ~ 11:30 特製パンケーキ
18:30 ~ 23:30 黒毛和牛&黒豚のハンバーグ JAL オリジナルソース

なお、成田空港国際線 JAL ファーストクラスラウンジにおきましても、職人がお客さまの目の前でサービスする「握り寿司」をご提供します。

JAL をご利用いただく世界各国のお客さまに、本格的な寿司をお楽しみいただけます。

- 提供場所 : 成田空港国際線本館 3 階
JAL ファーストクラスラウンジ
- ご提供時間 : 7:30 ~ 12:30、15:00 ~ 20:00



2. シューシャインサービス ~ JOHN LOBB (ジョン ロブ) 社とのコラボレーション ~

英国の高級靴メーカーである JOHN LOBB(ジョン ロブ)社とのコラボレーションによるシューシャインサービスを、JAL ファーストクラスラウンジ内 RED SUITE のライブラリールームにてご提供します。専門のスタッフの手で美しく磨かれたお気に入りの靴で、気分も新たにご出発いただけます。

- 提供場所 : 羽田空港国際線 JAL ファーストクラスラウンジ RED SUITE 内
- 受付 : RED SUITE 内ライブラリールームの専門スタッフにお申し付けください。
- 提供時間 : 7:00~12:00、17:30~23:30 (ご利用可能時間は変更することがあります。)



JOHN LOBB

なお、成田空港国際線 JAL ファーストクラスラウンジにおいても、ラウンジ内に専用のコーナーを設けて、同様のサービスを 9 月中に提供開始予定です。

(提供場所 : 成田空港国際線本館 3 階 JAL ファーストクラスラウンジ)

3. 施設概要

(1) 施設規模

2014年3月以前にJALファーストクラスラウンジ・サクララウンジとして使用していた、羽田空港国際線ターミナルビルの中央付近に位置するフロアをさらに拡張し、面積、座席数ともに、従来の約3倍に拡大します。

(2) 基本コンセプト

サクララウンジと同じく(*1)、JALグループの新商品・サービスの総合アドバイザーである小山薫堂氏の協力のもと、日本を代表するインテリアデザイナー小坂竜氏の提案による「モダンジャパニーズ」というコンセプトを基本に、それぞれの空間に変化をもたせた「room to room」という考え方にチャレンジし、落ち着きと、バラエティに富んだ空間展開を実現しました。

(*1)2014年3月25日付プレスリリース 第13241号「羽田空港の国際線サクララウンジが生まれ変わります」参照
<http://press.jal.co.jp/ja/release/201403/002855.html>



(3)新しい大人の空間「RED SUITE(レッド スイート)」

「旅立ち前のひと時をお過ごしいただく、隠れ家のような大人の空間」をテーマに、ファーストクラスラウンジの一角に、特別な場所を作りました。

JAL のアーカイブズ(JAL/JAS の歴史の中で貴重なグッズ。例:1950 年代のパイロットバッグやコックピット計器類)を展示し、ここに集う方々が旅立ちを前にワクワク・ドキドキした感情で満ち溢れる光景をイメージし、高揚感を象徴する色である「赤(レッド)」を空間の名称にしました。

RED SUITE は4つのそれぞれ異なるコンセプトの部屋で構成されています。

【ライブラリールーム】



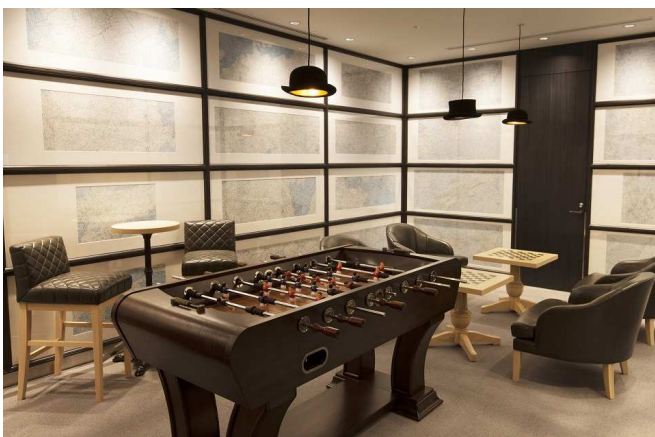
世界各地の旅や文化を題材にした書籍と共に JAL のアーカイブズに囲まれ、おくつろぎいただける知的な雰囲気漂う空間。RED SUITE のメインフロアです。

【ギャラリールーム】



旅好きな大人のプライベートルームをイメージし、JAL のアーカイブズをはじめ空の旅を想起させるアイテム達に埋め尽くされた空間です。

【プレイルーム】



旅立ちのひと時をチェスやサッカーゲームに興じながらお過ごしいただける、まったく新しいコンセプトの空間です。世界各地の航路図を壁紙として採用しています。

【バルールーム】



ローラン・ペリエ社のシャンパンと、はせがわ酒店がセレクトした日本酒を、リーデル社の専用グラスでじっくりとお楽しみいただけます。

(4) 挾土秀平(はさど・しゅうへい)氏による左官壁のアート

レセプションからラウンジ内に向かうエントランスでは、日本が世界に誇る左官職人、挾土秀平氏の技による“ひこうき雲～空と翼の軌跡～”をテーマとした左官壁のアートが、まるで空に向かって歩いていくような高揚感とともにお客さまをお出迎えします。



4. リフレッシュしてご出発いただくために

ご出発前にリフレッシュしていただくためのサービスも、これまで同様にご用意しております。

- 専門スタッフによるリラクゼーションサービス
- マッサージチェア
- シャワールーム

5. 世界に向けて、日本酒の魅力を発信

いまや世界的に注目を集めている日本酒ブームの立役者である、長谷川浩一氏(はせがわ酒店代表)の協力のもと、JAL ならではの切り口で季節ごとに3種類の日本酒をご用意します(*2)。

日本から世界へ旅立たれる前に、ぜひ、おいしい日本酒をお楽しみください。

(*2) 成田空港国際線ファーストクラスラウンジでも同様のサービスをご提供します。

また羽田空港および成田空港国際線サクララウンジでも季節ごとに2種類の日本酒をご用意します。

以上

【 参考 】



(撮影:川本聖哉氏)

左官職人 挾土 秀平氏 (はさど・しゅうへい)

1962年 岐阜県高山市生まれ。
1983年 技能五輪全国大会優勝。
1984年 同世界大会出場。
2001年 現在、14人を率いる「職人社秀平組」を設立。

土にこだわる壁づくりを目指し、普段は、近代的な建築物や個人住宅の壁塗りを行う傍ら、日本の伝統的な土蔵や茶室の壁塗りを行う。天然の土と素材を使った独自の世界の塗り壁作りは、モダンかつ斬新でほかに類がなく日本全国はもとより海外でも活躍の場を広げている。左官だけにとどまらず、自然に還るものだけを使った空間や作品を数多く発表し、画廊・ギャラリーによる個展活動も含め幅広い活動を展開している。

代表的な仕事は、「ハケ岳松ぼつくりの野菜蔵」「金沢黄金の蔵」「ザ・ペニンシュラ東京」「洞爺湖サミット」「アースメイク」「氷雪の壁」など多数。



リーデル社

シャンパンの香りを引き出すボウル形状で、グラスを持つ手に美しく映えるシャンパーニュグラスは創業 250 年以上の歴史を誇るオーストリアの名門「リーデル」の名品。



ローラン・ペリエ社

「英国王室御用達」のマークが表ラベル上部に貼られているシャンパンメゾン「ローラン・ペリエ」は、1812年に創立した世界で有数の優れたシャンパンメゾンの一つ。すべてのシャンパンに共通して、「フレッシュさ」、「エレガントさ」、「バランスの良さ」というメゾンのスタイルを持つ。