

JAL、福岡空港国内線ターミナルにて伊万里鍋島焼風鈴を展示

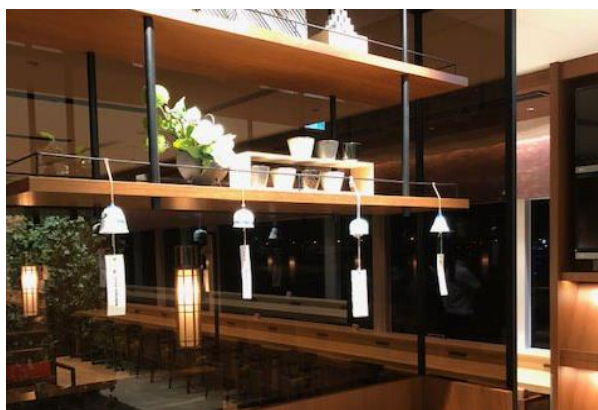
～福岡空港にて涼感をお楽しみいただけます～

JALと伊万里鍋島焼協同組合は、JALと伊万里市との連携協定のつながりを活かし、佐賀県伊万里市大川内山(おおかわちやま)にて開催される「秘窯(ひょう)の里 大川内山風鈴まつり」にあわせ、伊万里鍋島焼風鈴を、福岡空港国内線ターミナル内にて展示し、ご来港のみなさまに涼しげな風鈴の音色をお届けします。

JALは、これからもお客さまに選ばれ愛される航空会社をめざし、親しみのあるサービスを提供してまいります。



伊万里鍋島焼風鈴イメージ



福岡空港の「JAL国内線サクララウンジ」での展示イメージ

伊万里「秘窯の里 大川内山風鈴まつり」

- 開催期間 : 2024年6月15日(土) ～ 8月31日(土)
- 開催会場 : 佐賀県伊万里市大川内山
(福岡空港からお車にて西九州自動車道経由で約90分)

福岡空港での伊万里鍋島焼風鈴展示 概要

- 展示期間 : 2024年6月15日(土) ～ 8月30日(金)
- 展示場所 : 福岡空港国内線旅客ターミナルビル1階 JALチェックインカウンター前
JAL国内線ダイヤモンド・プレミアラウンジ、サクララウンジ

お問い合わせ先 :

<伊万里鍋島焼風鈴>

伊万里鍋島焼協同組合 TEL:0955-23-7293 受付時間 09:00～17:30

<風鈴展示>

伊万里市役所 シティプロモーション推進課

TEL:0955-20-9031 受付時間 08:30～17:15 (土、日、祝日休み)

日本航空 福岡空港支店

TEL:092-621-1591 受付時間 09:00～12:00、13:00～17:30 (土、日、祝日休み)